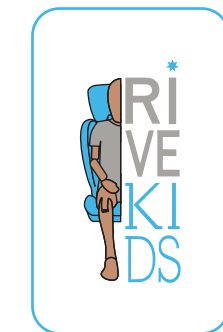
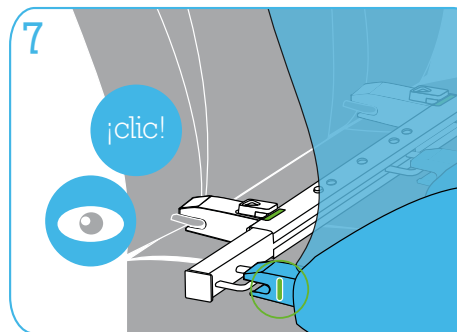
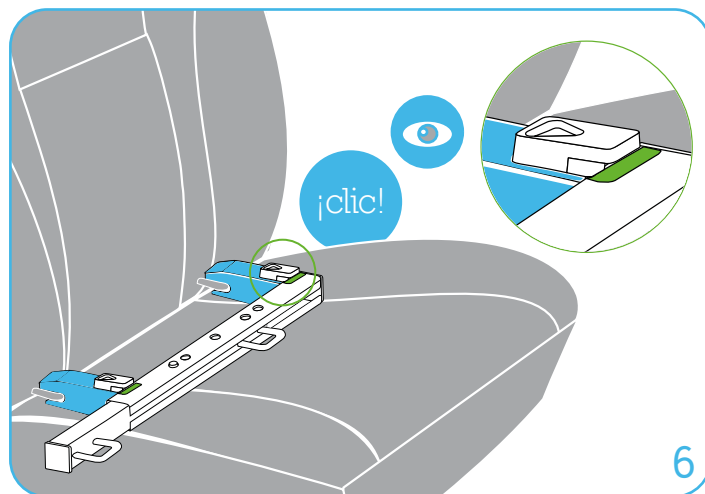
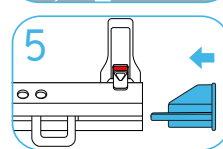
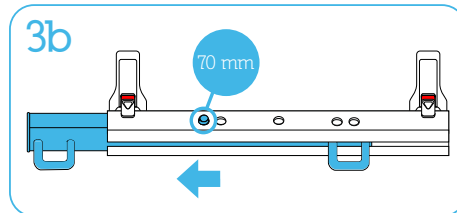
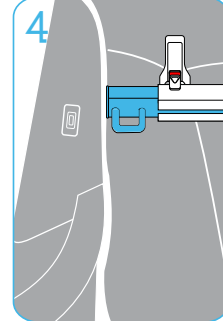
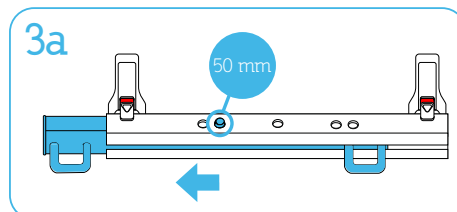
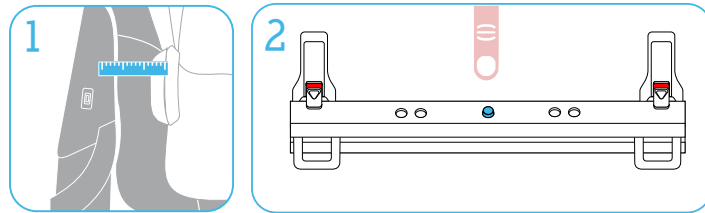


3 KURZINSTALLATIONSANLEITUNG



Diese Anleitung enthält wichtige Informationen bezüglich Ihrer RiveMove-Vorrichtung. Lesen Sie diese sorgfältig durch. Inhalt:

1. WICHTIGE HINWEISE
2. BESTANDTEILE
3. KURZINSTALLATIONSANLEITUNG
4. VOR INBETRIEBNAHME DES PRODUKTS
5. TESTS UND VORAUSSETZUNGEN
6. EINSATZ IM FAHRZEUG
7. PFLEGE UND ENTSORGUNG
8. SICHERHEITSHINWEISE
9. EINBAU
10. ABBAU

ANHANG: KOMPATIBILITÄT

Überprüfen Sie immer die neueste Version der Bedienungsanleitung auf www.rivekids.com

Gruppe II-III



Die Bestandteile des RiveMove können recycelt werden.



Rivemove wird am ISOFIX-System des Fahrzeugs befestigt.



INNOVATIVE SME
Valid until May 14th 2023



RIVEKIDS
TECHNOLOGY



RIVEMOVE

„ Die besten Reisen enden so, wie sie begonnen haben: Glücklich und unbeschwert. „

Bedienungsanleitung

Hergestellt in Spanien, Semi-universal.



SICHERHEIT



KOMFORT



ENGAGEMENT

Sie können sich sehr gerne mit Fragen an uns wenden.

RIVEKIDS TECHNOLOGY S.L.

C/ Monasterio de Yuste Nº 5A, Bajo 1
47017 Valladolid (Spanien)

KONTAKT

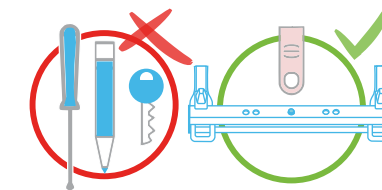
Tel.: +34 983 514 762

E-mail: info@rivekids.com

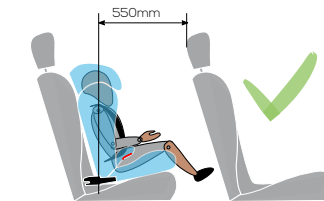
www.rivekids.com

www.rivekids.com

1 WICHTIGE HINWEISE



Der Verstellknopf (11) darf nur mit dem Zeigefinger gedrückt werden, benutzen Sie unter keinen Umständen Kugelschreiber, Schraubendreher oder andere Gegenstände, um den Knopf (11) zu drücken.

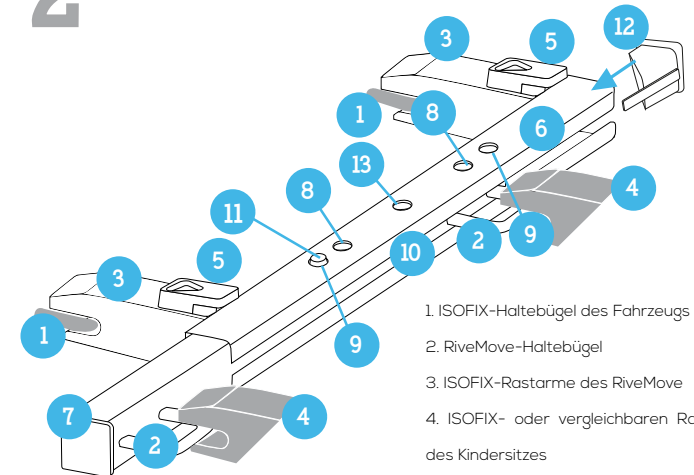


Es empfiehlt sich, diesen Abstand zu maximieren, der mindestens 550mm betragen muss.



Der Gurt des Kindersitzes muss straff sitzen. Ziehen Sie den Gurt straff, bis er eng am Körper des Kindes anliegt. Das Tragen von dicken Jacken im Kindersitz wird nicht empfohlen.

2 BESTANDTEILE



1. ISOFIX-Haltebügel des Fahrzeugs
2. RiveMove-Haltebügel
3. ISOFIX-Rastarme des RiveMove
4. ISOFIX- oder vergleichbaren Rastarme des Kindersitzes
5. Entriegelungstasten
6. Führungsschiene
7. Schiebeleiste
8. Bohrungen 50 mm
9. Bohrungen 70mm
10. Verlegung
11. Verstellknopf
12. Schutzstücke für die Führungsschiene
13. Nennposition

In der RiveMove-Box finden Sie: Diese Bedienungsanleitung, eine oder zwei RiveMove-Vorrichtungen und ein oder zwei Schutzstücke für die Führungsschiene (12) und eine Qualitätskontrollkarte. Letzteres bemerkt das ordnungsgemäße Funktionieren ihrer Geräte, die von den Mitarbeitern der RiveKids Technology einzeln verifiziert wurden, so dass sie in der dekorativen Schicht kleinere Unvollkommenheiten aufweisen können.

Auf Ihrem RiveMove befinden sich zwei Aufkleber, auf denen die wichtigsten Schritte beim Einbau zusammengefasst sind.

